

Forum: Dépannage

Topic: message d'erreur

Subject: message d'erreur

Publié par: novo08

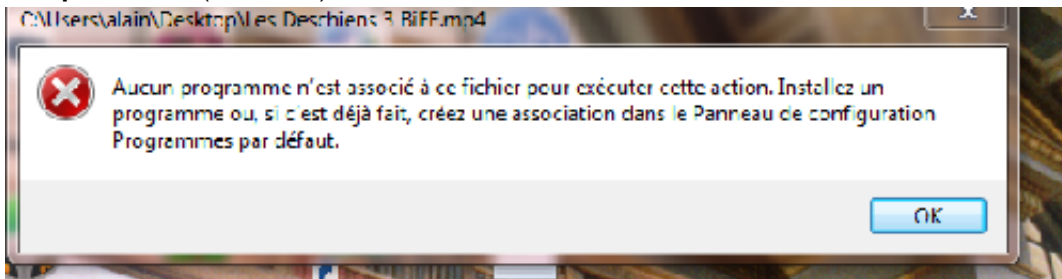
Contribution le : 14/05/2018 11:58:54

bonjour

je n'arrive pas a mettre windows media player par defaut j'ai un message d'erreur .je clique droit sur la video comme je faisais avant "choisir le programme par defaut"et apparit le message d'erreur merci de m'aider

Fichier(s) attaché(s):

Capture.PNG (90.84 KB)



Capture.PNG (90.84 KB)

