

SmartDB Version 3.4

English

[What is SmartDB?](#)

[How to install or remove SmartDB?](#)

[Quick look](#)

[Quick try](#)

Français

[Qu'est ce que SmartDB ?](#)

[Comment installer ou désinstaller SmartDB ?](#)

[Présentation succincte de l'interface](#)

[Essai rapide](#)

WHAT IS SmartDB?

SmartDB is a freeware with which anyone can create and easily use databases.

The main characteristics are :

- Each record can have up to **22 different fields**
- Those fields can be declared as **text** or **number**
- For each record, you can add a photograph (Format **BMP** or **JPEG**)
- The records can be **sorted out** by any of the 22 fields
- **Seek** possible on the first field
- Global seek possible on the whole database
- Each database can be protected and classified as '**read only**'
- Each database can be **ciphered** (6 digits key chosen by the user)
- Sophisticated **filters** can be used on any of the 22 fields
- One can **isolate** quickly the records with a photo
- Each database (filtrated or not) can be **printed**
- A **preview** is available before printing
- Each database can be **exported in Excel format**
- Each database can be **exported in csv format** (Delimited Ascii text)
- One can **import an Excel file** to create a new database
- One can **import a csv file** to create a new database
- One can **import an Excel file** to add to an existing database
- One can **import a dbf file** to create a new database

Using XML allow to get rid of the standard environment of databases generally used, not really easy to control (ODBC drivers, BDE...)

SmartDB is delivered with several example databases to demonstrate what it can do and how easy it is to use this program : Telephone directory, Stamps collection, Great men.

SmartDB is a **freeware**. It is provided 'as is', without any warranty

The program can be distributed freely, provided it is not modified, and it remains free (except possible distribution costs)

HISTORY

- | | |
|----------------------|---|
| V 1.0 September 2003 | Initial release. |
| V 2.0 November 2003 | Import/export functions from/toward Excel
Import CSV function |
| V 2.1 January 2004 | Bilingual version English + French |
| V 2.2 March 2004 | Modification of field-types an existing databases
Preview and Print functions enhanced
Choice of saving directory for new databases |
| V 2.3 April 2004 | Databases with up to 16 fields (instead of 11)
Separate conversion tool provided
A sophisticated filter argument can now be typed-in
Improved ciphering for better privacy
Large edit-box available on text fields
Excel files can be imported into existing databases |
| V 2.4 November 2004 | Print format for badges and bulletins
Button to close database |

V 2.5 December 2004	Bug correction (problem with numerical fields)
V 2.6 February 2005	Button added to use Windows file association
V 2.7 April 2005	Databases with up to 22 fields (instead of 16) Each record can have up to 10 photos associated
V 3.0 July 2005	Skinnable program (modern look) Each datafield now has a drop-list
V 3.1 September 2005	5th print format : Large pictures
V 3.2 December 2005	6th print format : 10 small pictures Indicates the quantity of pictures for each card
V 3.3 February 2006	4 new print/export formats Data fields size increased (4000 and 9000 char)
V 3.4 May 2006	New function to import dBase files (.dbf)

HOW TO INSTALL OR REMOVE SmartDB?

INSTALLATION :

Double-click on the file name "SmartDB.zip" : It must unzip. (Provided you have an unzip program such as PkUnzip, Winzip... on your computer).

After unzip, you should have 2 new files, one of them being "SmartDB_V34_setup.exe" : Double click on this name, and follow instructions indicated on your screen.

REMOVAL :

Proceed as follow :

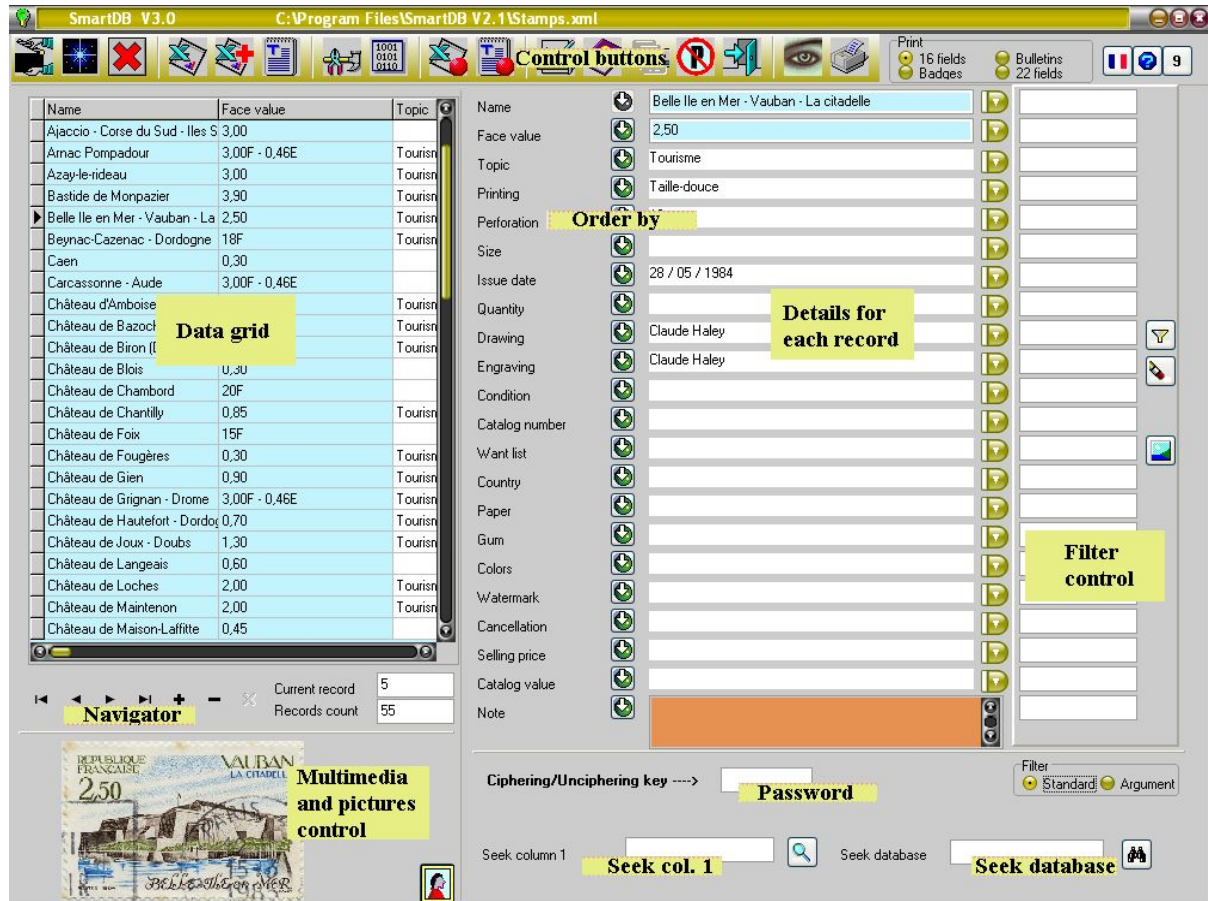
- Go to the Windows control panel
- Choose "Add/suppress programs"
- Select "SmartDB" in the list
- Push "Suppress"

Suppressed files are those created by the installation program. Files created afterwards (Databases, back-up files, export files) must be suppressed by hand.

QUICK LOOK

This interface is quite intuitive.

It is as shown below :



QUICK TRY

If you want a **quick try** of SmartDB, just to get the feeling, proceed as follow :

- Launch the program. If needed, push the button with a flag on it (top right) to choose your language (English or French)
- Push the button "Open DB" and choose "Timbres.xml" (Small database about stamps)
- Double-click on the stamp image (bottom, in the middle) : The picture will appear in real size
- Order up the database according to one of the fields, by pushing one of the 16 buttons with a green sphere and a white arrow
- Put a filter on the database by typing **be*** in the upper edit-box at right hand, and then push the button with a funnel on it : You will get 2 records whose title begin by "**BE**"
- Do a seek in the database by typing **mont** in the lower edit-box at right hand, and then pushing the button with binoculars on it : You will successively get the 2 records with "**mont**" inside one of their fields
- Magnify the data-grid (left third of the screen, blue color) by double-clicking on it.
- Undo this by double-clicking again.

This quick try has demonstrated only some of the possibilities of SmartDB : It is up to you now to create new databases, to feed them with data, to modify them, to export them, to print them .

QU'EST CE QUE SmartDB ?

SmartDB permet de créer et d'utiliser de manière simple des bases de données possédant les caractéristiques suivantes :

- Les fiches possèdent jusqu'à **22 champs différents**
- Ces champs peuvent être déclarés au format **texte** ou au format **numérique**
- Possibilité d'ajouter à chaque fiche une **photo** (Format **BMP** ou format **JPEG**)
- **Tri des fiches** possible selon n'importe lequel des 22 champs
- **Recherche** possible sur la première colonne de la grille de données
- **Recherche globale** possible sur tout le contenu de la base de données
- Chaque base peut être protégée en la **déclarant 'en lecture seule'**
- Chaque base peut être **cryptée** (Clé à 6 digits choisie par l'utilisateur)
- Des **filtres** sophistiqués peuvent être posés sur n'importe lesquels des 22 champs
- On peut **isoler** rapidement les fiches possédant une photo
- Chaque base (filtrée ou non) peut être **imprimée**
- Une **pré-visualisation** est possible avant impression
- Chaque base peut être **exportée au format Excel**
- Chaque base peut être **exportée au format csv (Texte Ascii délimité)**
- On peut **importer un fichier Excel** pour créer une nouvelle base
- On peut **importer un fichier csv** pour créer une nouvelle base
- On peut **importer un fichier Excel** pour ajouter des données à une base existante
- On peut **importer un fichier dbf** pour créer une nouvelle base

L'utilisation de la technique XML permet de s'affranchir de l'environnement des bases de données habituellement utilisées, peu souple à mettre en œuvre (Pilotes ODBC, BDE...)

SmartDB est fourni avec quelques **bases de données exemples** destinées à montrer les possibilités et la simplicité d'utilisation du programme : Annuaire téléphonique, Collection de timbres, Hommes célèbres.

SmartDB est un **freeware** (gratuitiel). Il est fourni en l'état, sans aucune garantie.

Ce programme peut être distribué sans restrictions, aux seules conditions de n'être pas modifié, et de rester gratuit (sauf frais éventuels de distribution)

HISTORIQUE

V 1.0 Septembre 2003	Diffusion initiale.
V 2.0 Novembre 2003	Ajout des fonctions import/export avec Excel. Ajout de la fonction import CSV.
V 2.1 Janvier 2004	Version bilingue Français + Anglais.
V 2.2 Mars 2004	Modification possible des types de champs. Amélioration des fonctions Aperçu et Imprimer. Choix possible du répertoire de création bases.
V 2.3 Avril 2004	Les bases de données peuvent avoir 16 champs Outil séparé de conversion des bases fourni Un argument de filtrage peut à présent être utilisé Cryptage amélioré pour meilleure confidentialité Grande boîte d'édition disponible sur champs texte Excel peut être importé dans des bases existantes

V 2.4	Novembre 2004	Format d'impression pour badges et pour bulletins Bouton de fermeture de la base
V 2.5	Décembre 2004	Correction d'une erreur avec les champs numériques
V 2.6	Février 2005	Ajout d'un bouton pour utiliser les associations
V 2.7	Avril 2005	Les bases de données peuvent avoir 22 champs Chaque enregistrement peut avoir 10 photos
V 3.0	Juillet 2005	Programme skinnable (10 présentations différentes) Chaque champ de doté d'une liste déroulante
V 3.1	Septembre 2005	5eme format d'impression : Grandes photos
V 3.2	Décembre 2005	6eme format d'impression : 10 petites photos Indique le nombre de photos pour chaque fiche
V 3.3	Février 2006	4 nouveaux formats d'impression/export Augmentation de la taille des champs : 4000/9000 c.
V 3.4	Mai 2006	Ajout fonction d'importation des fichiers dBase dbf

COMMENT INSTALLER OU DESINSTALLER SmartDB ?

INSTALLATION :

Double-cliquez sur ce nom de fichier "SmartDB.zip" : Il doit se décompresser. (S'il ne se passe rien, vérifiez qu'un programme de décompression, tel que PkUnzip, Winzip,... est bien installé sur votre ordinateur).

Après la décompression, vous devez avoir 2 nouveaux fichiers, l'un d'eux étant

"SmartDB_V34_setup.exe" : Double cliquez sur ce nom, et suivez les instructions qui s'affichent à l'écran.

DESINSTALLATION :

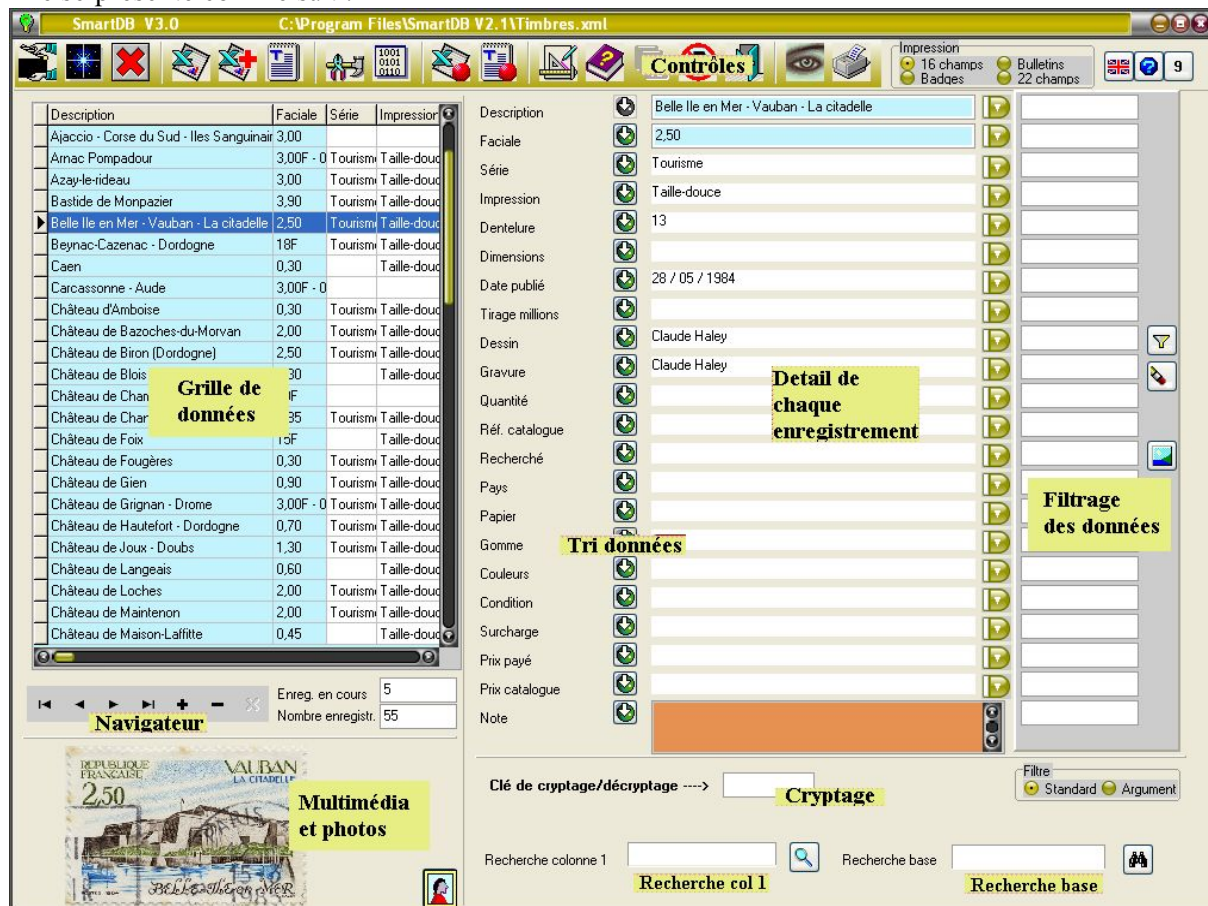
La procédure est la suivante :

- Aller dans le Panneau de configuration Windows
- Choisir "Ajout/suppression de programmes"
- Sélectionner "SmartDB" dans la liste proposée
- Appuyer sur "Supprimer"

Les fichiers supprimés sont ceux créés par le programme d'installation. Les fichiers créés ultérieurement (Bases de données, fichiers de back-up, fichiers export) seront à supprimer manuellement.

PRESENTATION SUCCINCTE DE L'INTERFACE

L'interface homme-programme est assez intuitive.
Elle se présente comme suit :



ESSAI RAPIDE

Si vous souhaitez un **aperçu rapide** de ce qu'est SmartDB, procédez comme suit :

- Lancez le programme et choisissez la langue (Français ou anglais)
- Appuyez sur le bouton "Ouvrir DB" et choisissez le fichier "Timbres.xml"
- Double-cliquez sur l'image du timbre (en bas à gauche) : Elle s'affichera en taille réelle
- Triez la base selon le champs que vous souhaitez en appuyant sur un des bouton représentant une boule verte surmontée d'une flèche blanche
- Filtrez la base en saisissant **be*** dans la boîte d'edition la plus en haut et à droite puis en appuyant sur le bouton représentant un entonnoir : Vous obtiendrez les 2 fiches dont le titre commence par "BE"
- Faites une recherche dans la base en saisissant **mont** dans la boîte d'edition la plus en bas et à droite puis en appuyant sur le bouton représentant une paire de jumelles : Vous obtiendrez successivement les 2 fiches qui contiennent "mont" dans un de leurs champs
- Agrandissez la grille de données (tiers gauche de l'écran, couleur bleue) en double-cliquant dessus

Cet essai rapide ne vous à montré que quelques unes des possibilités de SmartDB : A vous à présent de créer de nouvelles bases, de les enrichir, les modifier, les exporter etc..